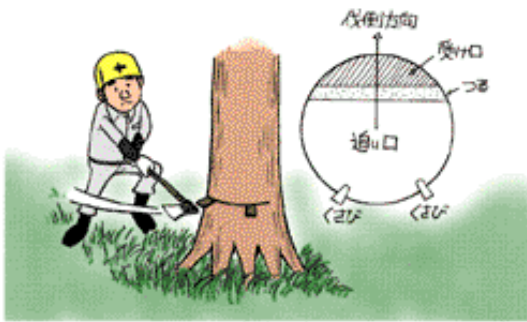


C 大径木、重心の位置の判断し難い立木、起し木等の
伐倒の場合には、必ず、くさびを2本以上使用します。

D 立木を伐倒するときは、決められた合図を行い、
「伐倒方向ヨシ！」などと指差し呼称して、伐倒方向
に他の作業者がいないことを確認してから伐倒しま
す。

くさびと伐倒



【引用】 http://www.rinsaibou.or.jp/cont02/items07/0207_01_idx.html